

LOKAL 13
BUDYNEK D

POWIERZCHNIA

UŻYTKOWA LOKALU:

73,47 m²

POWIERZCHNIA OGRODU:

79,54 m²

PARTER

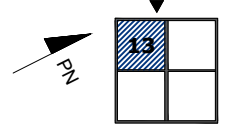
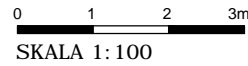
0.01. PRZEDPOKÓJ	4,07 m ²
0.02. ŁAZIENKA	2,53 m ²
0.03. SALON + ANEKS	30,36 m ²

PIĘTRO

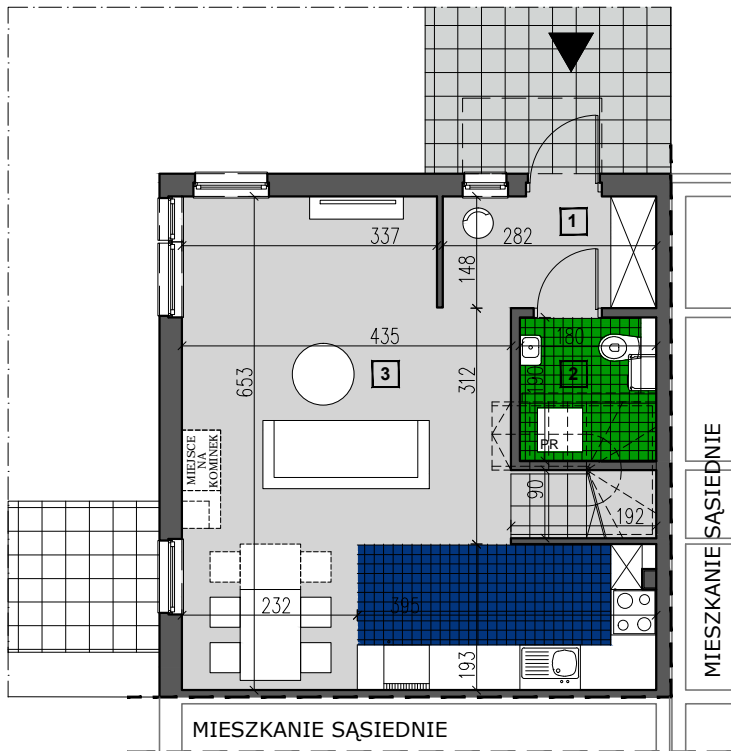
1.01. SCHODY	3,62 m ²
1.02. KOMUNIKACJA	3,04 m ²
1.03. ŁAZIENKA	4,30 m ²
1.04. POKÓJ 1 OSOBOWY	8,48 m ²
1.05. POKÓJ 2 OSOBOWY	10,05 m ²
1.06. POKÓJ 1 OSOBOWY	7,02 m ²

SUMA POWIERZCHNI 36,96 m²

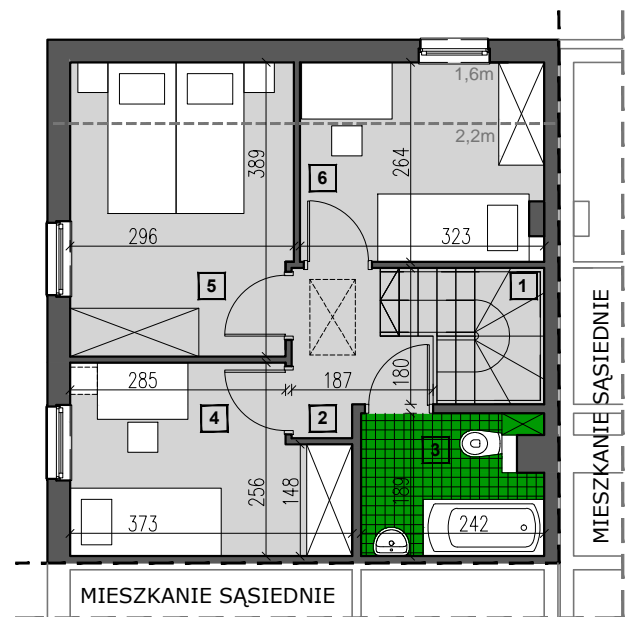
SUMA POWIERZCHNI 36,51 m²



**LOKAL 13
BUDYNEK D**



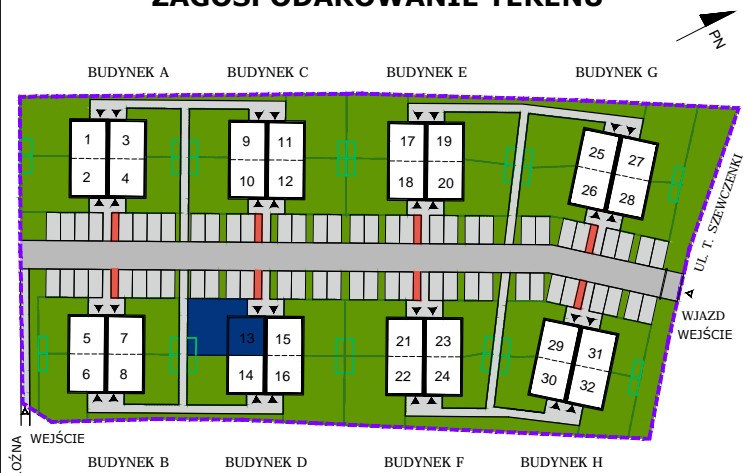
RZUT PARTERU



RZUT PIĘTRA



ZAGOSPODAROWANIE TERENU



LEGENDA:

- MIEJSCA POSTOJOWE
- POMIESZCZENIA GOSPODARCZE
- OGRODY
- ŚMIETNIKI